

carbone

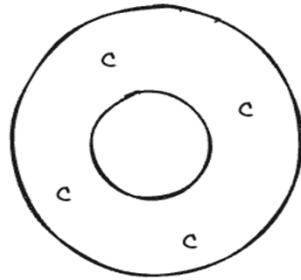


Rapport D'étude

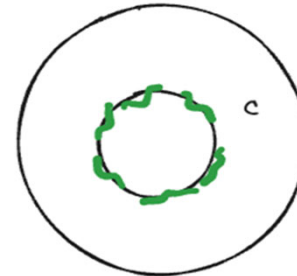
Contexte Historique

Avant c'était comment ?

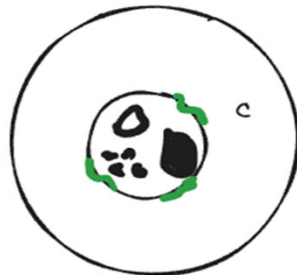
- 300M



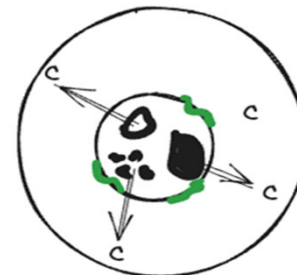
- 150M



1800



Depuis

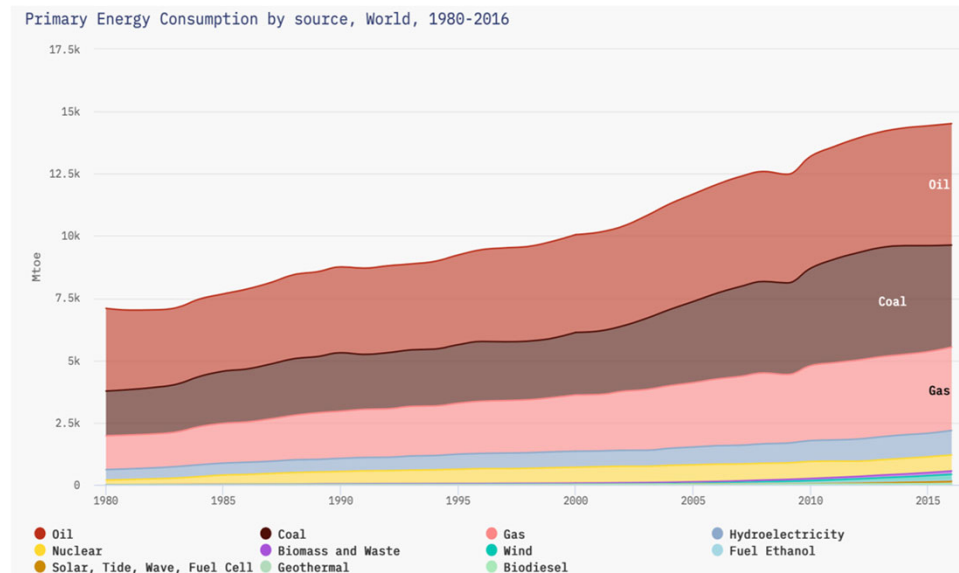


Contexte Énergétique

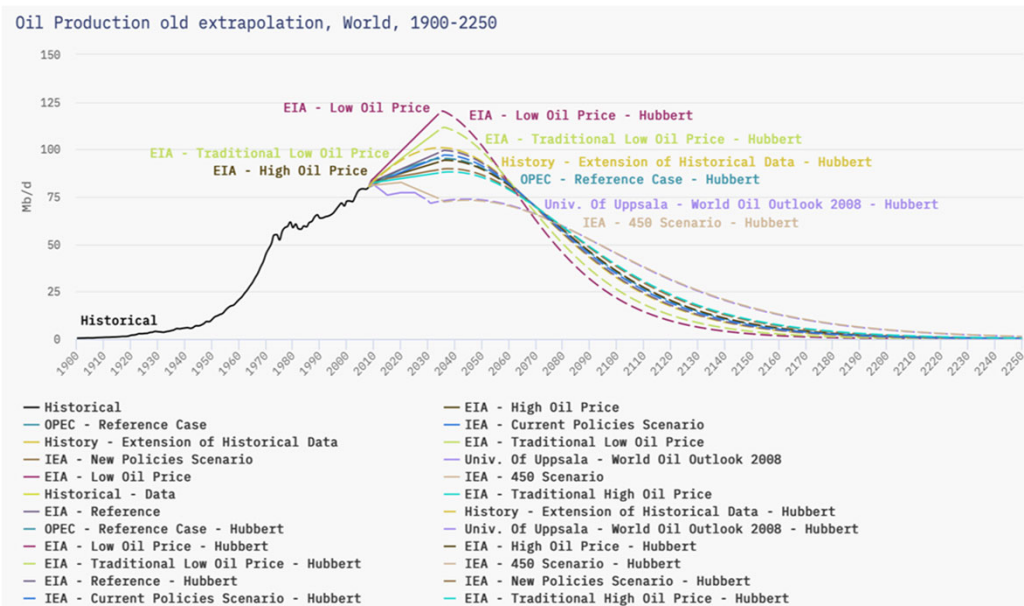
La consommation dans le monde :
x 2 depuis 40 ans
x 16 depuis 100 ans

Nous consommons
4 fois plus d'énergie
que nos grands-parents

Nous consommons de plus en plus d'énergie
(À 85% D'ORIGINE FOSSILE)



Contexte Énergétique



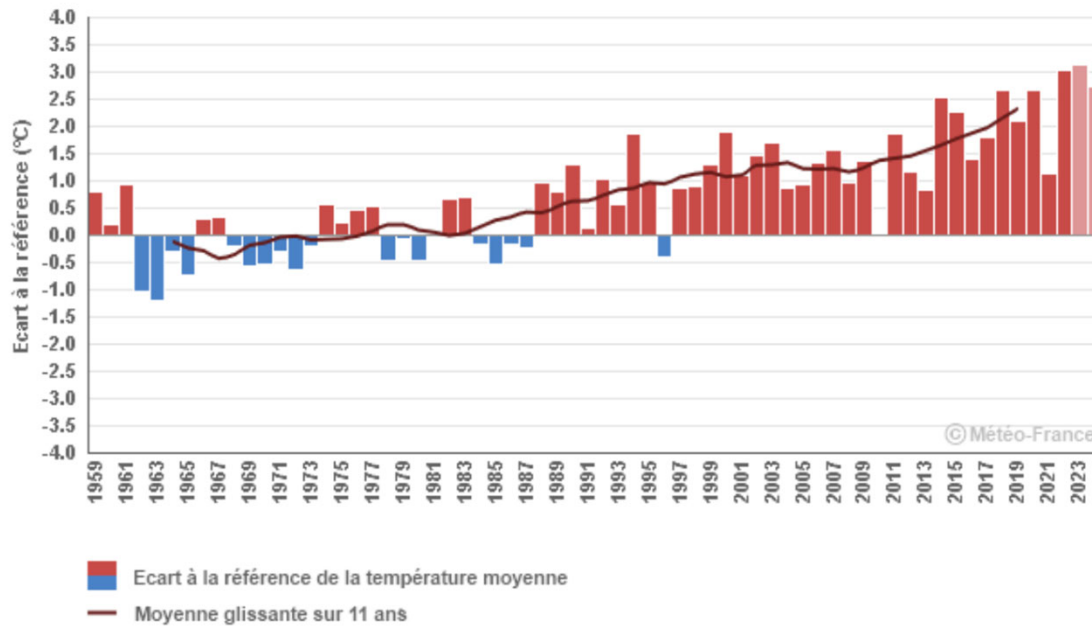
Dans le monde, vers un pic pétrolier en 2035 ?

LES RESSOURCES EN ÉNERGIE FOSSILE SONT LIMITÉES

Entraînant une hausse inéluctable des prix

Contexte Énergétique

Température moyenne annuelle : écart à la référence 1961-1990
Mulhouse



IL FAIT DE PLUS EN PLUS CHAUD

**Et chez vous,
+2°C par rapport à 1980**

Contexte Climatique

PRÉVISION

A votre avis, que représente cette image?



Contexte Climatique



Le niveau de la mer
était 120 mètres plus
bas !

COMPARONS A LA DERNIÈRE ÈRE GLACIAIRE

Il y a **20 000 ans**, la
température moyenne
mondiale était **5°C plus basse**
qu'aujourd'hui.

Le niveau de la mer était **120 m
plus bas.**

Contexte Climatique

PRÉVISION

Accompagné davantage de phénomènes extrêmes

Inondations

Les crues des rivières vont toucher des zones jusqu'à présent épargnées.

Incendies

Les incendies seront de moins en moins contrôlables.

Glissements de terrain

Les sols, fragilisés par les inondations, se craquèlent en séchant.

Maladies

Apparition de nouvelles maladies, migration de maladies tropicales

Cyclones

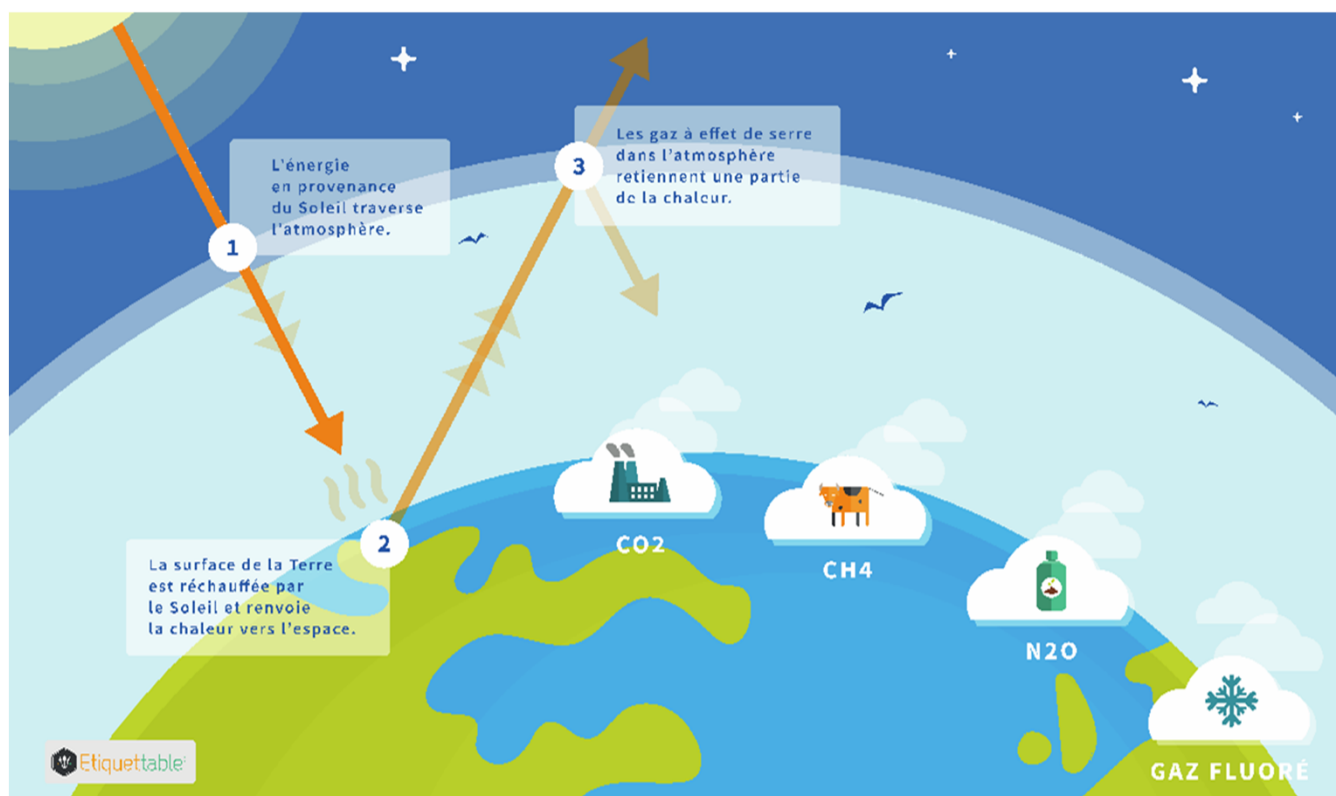
La fréquence des cyclones pourra augmenter de 200%.

Sécheress

Les rendements agricoles seront très affectés par la sécheresse.

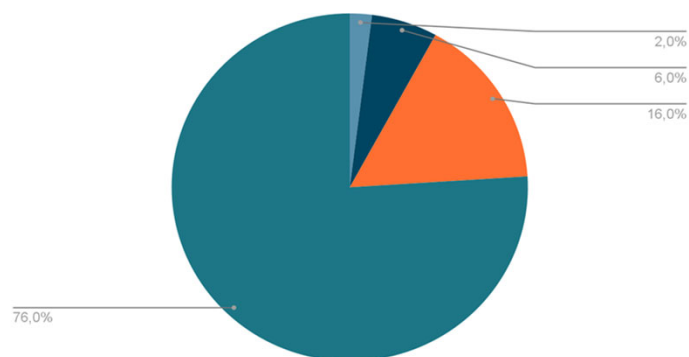
Contexte Climatique

QU'EST-CE QUE L'EFFET DE SERRE ?



Contexte Climatique

LES PRINCIPAUX GES ÉMIS PAR LES ACTIVITÉS HUMAINES



DIOXYDE DE CARBONE

CO₂

PRG : 1

Durée de vie : 125 ans

Principales sources : énergie fossile (charbon, pétrole, gaz) et industrie (ex : ciment)

METHANE

CH₄

PRG : 30

Durée de vie : 12 ans

Principales sources : ruminants, riz, ordures, exploitations pétrolières et gazières

PROTOXYDE D'AZOTE

N₂O

PRG : 265

Durée de vie : 150 ans

Principales sources : engrais azotés et divers procédés chimiques

GAZ FRIGORIGÈNES

Gaz fluorés

PRG : jusqu'à 23 500

Durée de vie : 120 ans

Principales sources : bombes aérosols et gaz réfrigérants (climatiseurs)

PRG : pouvoir de réchauffement global par rapport au CO₂.

Durée de vie : estimation du temps de vie dans l'atmosphère à partir duquel le forçage radiatif décroît significativement.

Contexte Réglementaire

LE CONTEXTE GLOBAL

Par **L'Accord de Paris** sur le climat de 2015 a établi un objectif clair pour limiter l'augmentation de la température moyenne planétaire **bien au-dessous de +2°C** par rapport au niveau préindustriel, et de **viser +1,5°C** si possible.

Parallèlement, la **mise en œuvre récente de la CSRD** élargit le nombre d'entreprises tenues de réaliser une déclaration extra-financière incluant des indicateurs ESG (Environnementaux, Sociaux et de Gouvernance). Cette directive augmente les exigences de transparence, encourageant les entreprises à adopter des pratiques qui soutiennent les objectifs de l'Accord de Paris en matière de réduction de l'impact environnemental et social.

LE CONTEXTE NATIONAL

Aujourd'hui, seules les entreprises de plus de **500 salariés** sont obligées réglementairement de réaliser leur Bilan GES. Ce seuil devrait certainement être revu à la baisse dans les années à venir.

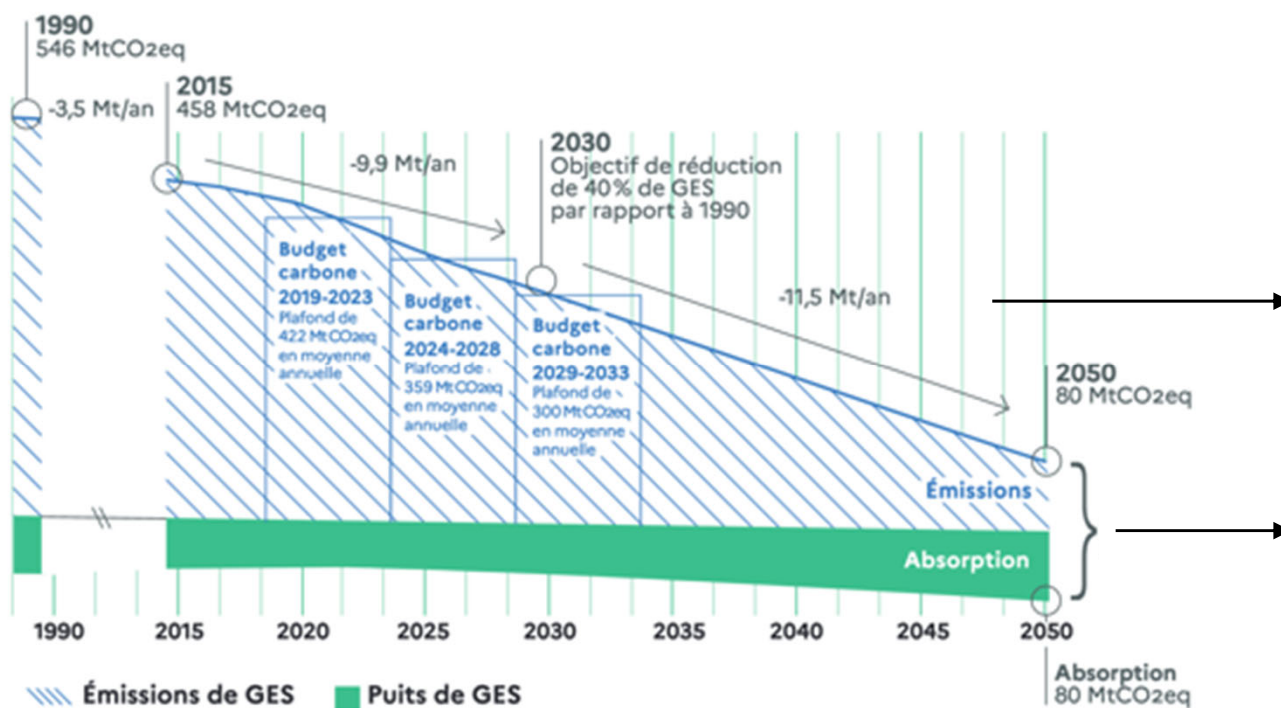
La France a introduit une feuille de route dans le cadre de la Loi de Transition Écologique pour la Croissance Verte (LTECV), la **Stratégie Nationale Bas-Carbone** (SNBC).



PARIS2015
CONFÉRENCE DES NATIONS UNIES
SUR LES CHANGEMENTS CLIMATIQUES
COP21-CMP11



La Stratégie Nationale Bas-Carbone



Deux objectifs :

Réduire l'empreinte carbone des Français

Atteindre la neutralité carbone dès 2050

Les Acteurs Du Projet

Maurer Tempé Alsace	<ul style="list-style-type: none">• Activité : Charcuterie – Salaison – Traiteur• Chiffre d'affaires : 26 Millions d'Euros• Effectif : 125 salariés-associés• Sites : 12 rue de l'industrie, 68260 Kingersheim• Site web : https://www.maurer-tempe-alsace.fr/	<ul style="list-style-type: none">• Chef(fe) de projet : ACHILLE Audrey Diane
Carbono	<ul style="list-style-type: none">• Présentation : Carbono réalise les bilans carbone réglementaires des entreprises, alignant ainsi leurs activités avec la Stratégie Nationale Bas Carbone.• Site web : www.carbono.eco	<ul style="list-style-type: none">• Vos experts : Yannick Desmarest - Rita Nakhoul

Votre Contexte, Vos Motivations Et Vos Attentes

Votre contexte	<p>La SCOP Maurer Tempé Alsace a réalisé son dernier bilan carbone en 2022 afin d'identifier ses principales sources d'émissions de gaz à effet de serre. Depuis, le contexte réglementaire, environnemental et l'activité de l'entreprise ont évolué. L'actualisation du bilan carbone vise à mesurer l'évolution des émissions, évaluer les actions engagées et définir de nouveaux leviers de réduction, dans une logique d'amélioration continue et d'engagement en faveur de la transition écologique.</p>
Vos motivations	<ul style="list-style-type: none">• Actualiser la connaissance de l'empreinte carbone de la SCOP depuis le dernier bilan réalisé en 2022• Mesurer l'impact des actions de réduction déjà mises en œuvre• Identifier de nouveaux leviers d'amélioration adaptés à l'évolution de l'activité• Anticiper les évolutions réglementaires et répondre aux attentes des parties prenantes• Renforcer la démarche RSE et les valeurs coopératives de la SCOP• Mobiliser les salariés autour des enjeux climatiques et de la transition écologique
Vos attentes	<ul style="list-style-type: none">• Disposer d'une évaluation fiable et actualisée des émissions de gaz à effet de serre de la SCOP• Identifier précisément les postes les plus émetteurs et les priorités d'action• Mesurer les progrès réalisés depuis le bilan carbone de 2022• Définir un plan d'actions opérationnel, réaliste et adapté à l'activité de l'entreprise• Sensibiliser et impliquer les salariés dans la démarche de réduction des émissions• Disposer d'un outil d'aide à la décision pour orienter la stratégie environnementale de la SCOP

Bilan GES Réglementaire

PRINCIPE GÉNÉRAL

- **Possibilité** pour l'entreprise de faire **publier son bilan GES** en ligne **par Carbono** sur le site de l'ADEME*
- Publication de la répartition des émissions de GES selon les différents postes
- Publication du **plan de transition** :
 - **Objectifs chiffrés** à court (4 ans) et moyen terme
 - **Moyens mis en œuvre** pour atteindre ces objectifs

PÉRIMÈTRE DE DÉCLARATION

- Les émissions de GES déclarées correspondent aux émissions **directes** ainsi qu'aux émissions **indirectes significatives** :
 - Un **critère de significativité** doit être choisi
 - Les émissions retenues doivent couvrir au moins **80% des émissions totales**
 - Les choix doivent être **documentés**

ANNEE DE REFERENCE

- Le Bilan GES est un **exercice d'amélioration continue** : 2021 constitue **l'année de référence**, auquel seront comparés les futurs bilans.

Principe Général de calcul

$$\text{Émissions de GES} = \text{Donnée d'activité} * \text{Facteur d'émission}$$

Exemples :



$$\begin{aligned} \text{Émissions de GES d'une voiture} &= \text{km parcourus} * \text{kgCO}_2\text{e/km} \\ &= \text{Litres carburant consommés} * \\ &\text{kgCO}_2\text{e/L} \end{aligned}$$



$$\begin{aligned} \text{Émissions de GES énergie bâtiments} &= \text{kWh électricité} * \text{kgCO}_2\text{e/kWh d'électricité} \\ &= \text{kWh gaz} * \text{kgCO}_2\text{e/kWh gaz} \end{aligned}$$



$$\begin{aligned} \text{Émissions de GES achat matériel} &= \text{nombre d'articles achetés} * \text{kgCO}_2\text{e/article} \\ &= \text{k€ dépensés} * \text{kgCO}_2\text{e/k€} \end{aligned}$$

Les ratios monétaires sont source d'incertitudes importantes, et ne devront être utilisés qu'en dernier recours.



Méthodologie De Calcul

Méthodologie et outils de calcul utilisés

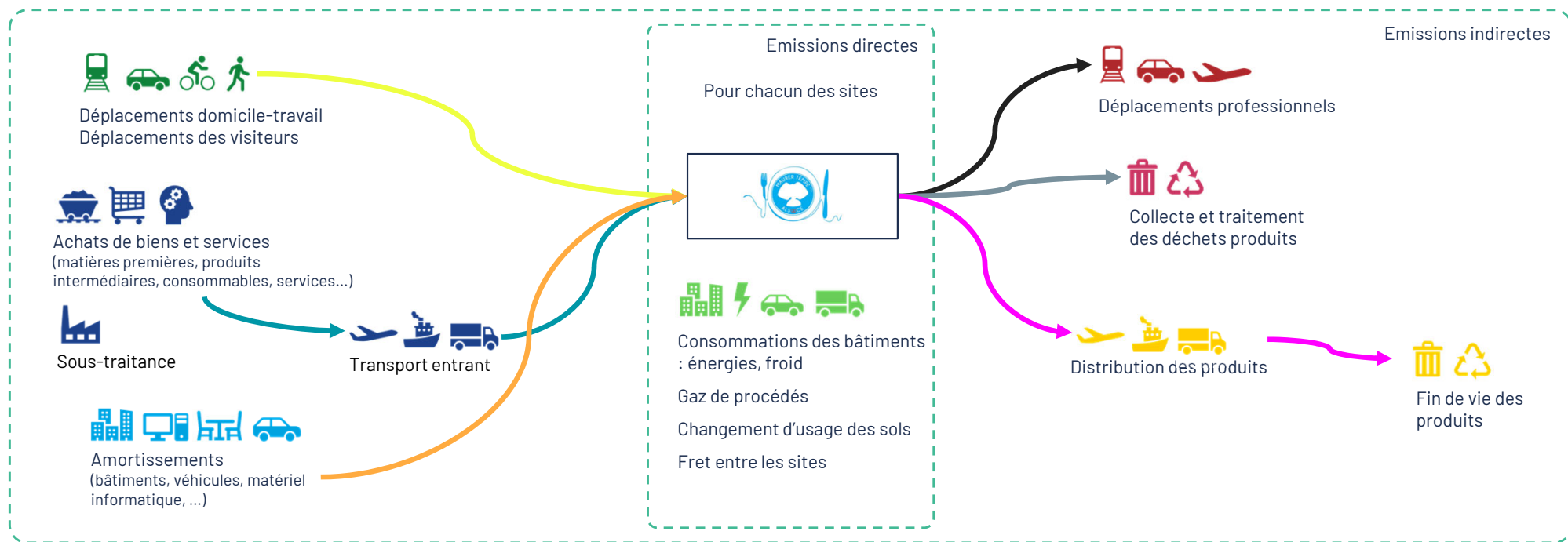


Principaux facteurs d'émissions utilisés



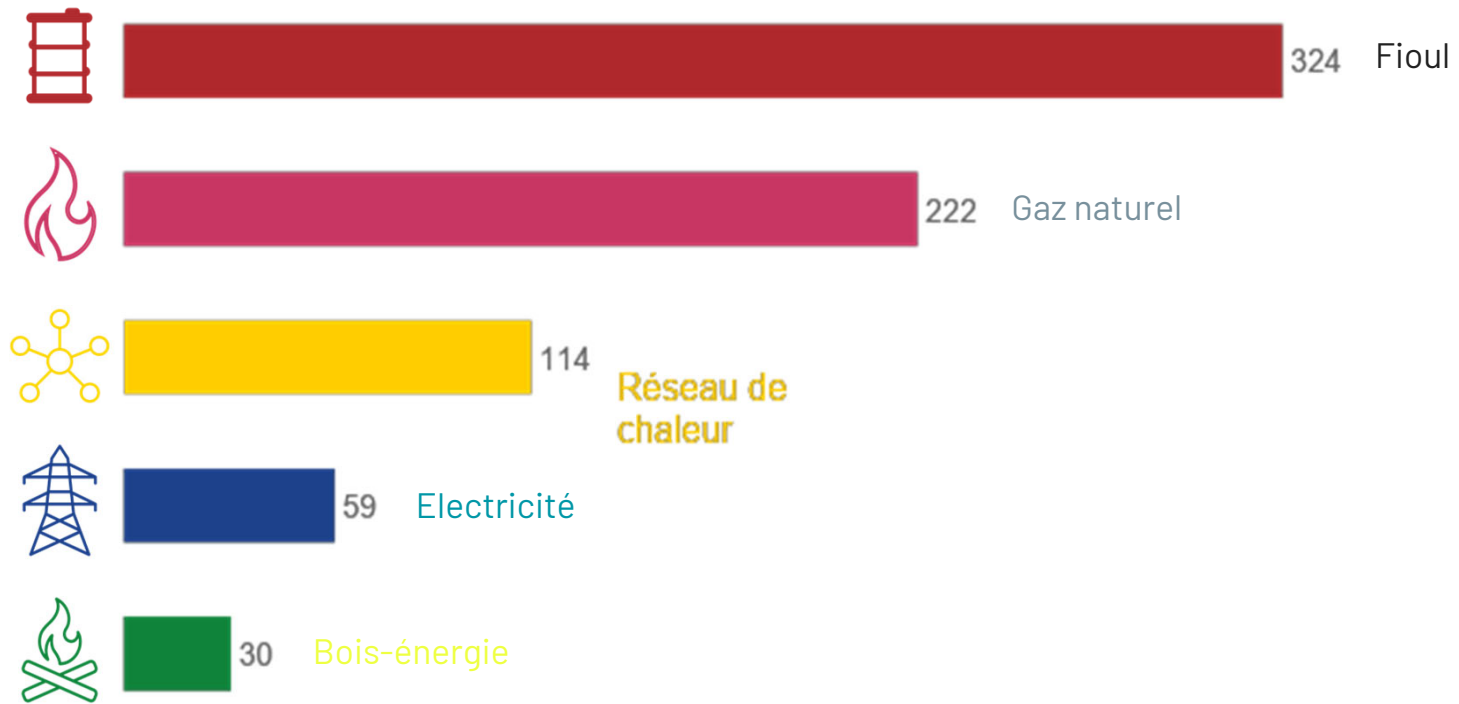
Périmètre De L'Analyse

L'étude porte sur la mise en œuvre de l'ensemble des **activités directes et induites** par **chacun des sites** de l'entreprise, sur **une année complète d'activité**.



EXEMPLES DE FACTEURS D'ÉMISSIONS : ÉNERGIES

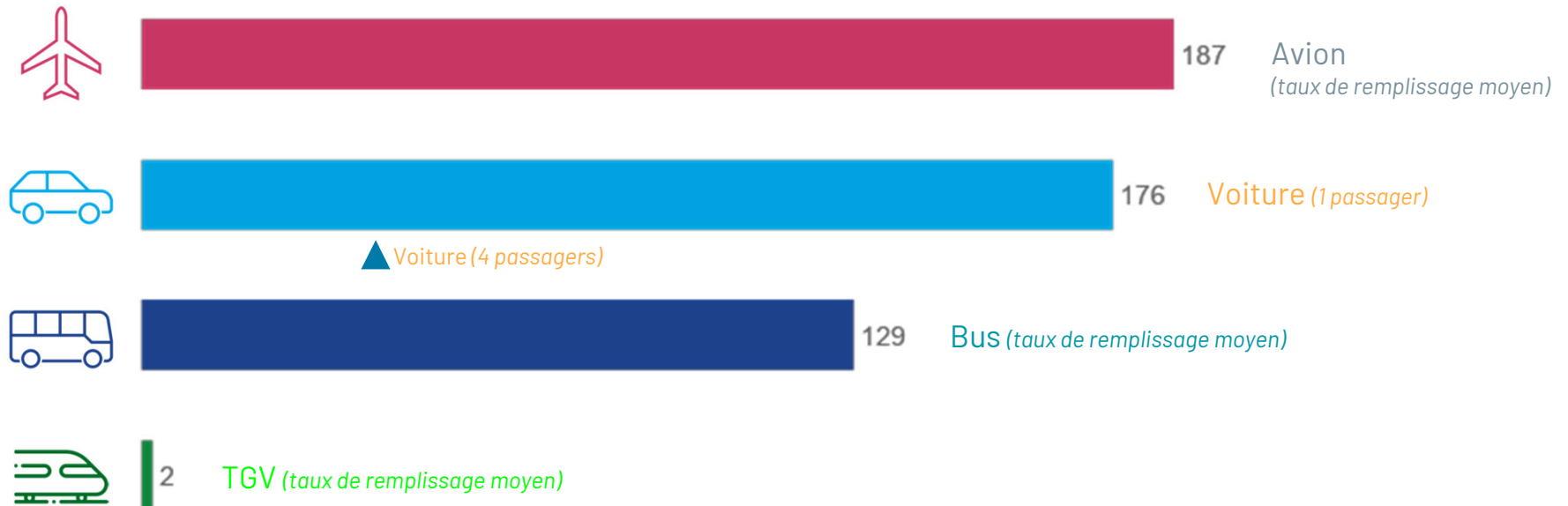
ÉMISSIONS DE GES (gCO₂e) PAR KWH D'ÉNERGIE FINALE*



*Ne comprend pas le rendement de combustion

EXEMPLES DE FACTEURS D'ÉMISSIONS : DÉPLACEMENTS

ÉMISSIONS DE GES (gCO₂e) PAR KM PARCOURU EN MODE DE TRANSPORT



Scopes 1, 2, 3

EXPLORONS LES TERMES CLÉS QUI ILLUMINENT CETTE DÉMARCHES

Définition : Classification des émissions de GES selon leur source, définie par le Protocole GHG.

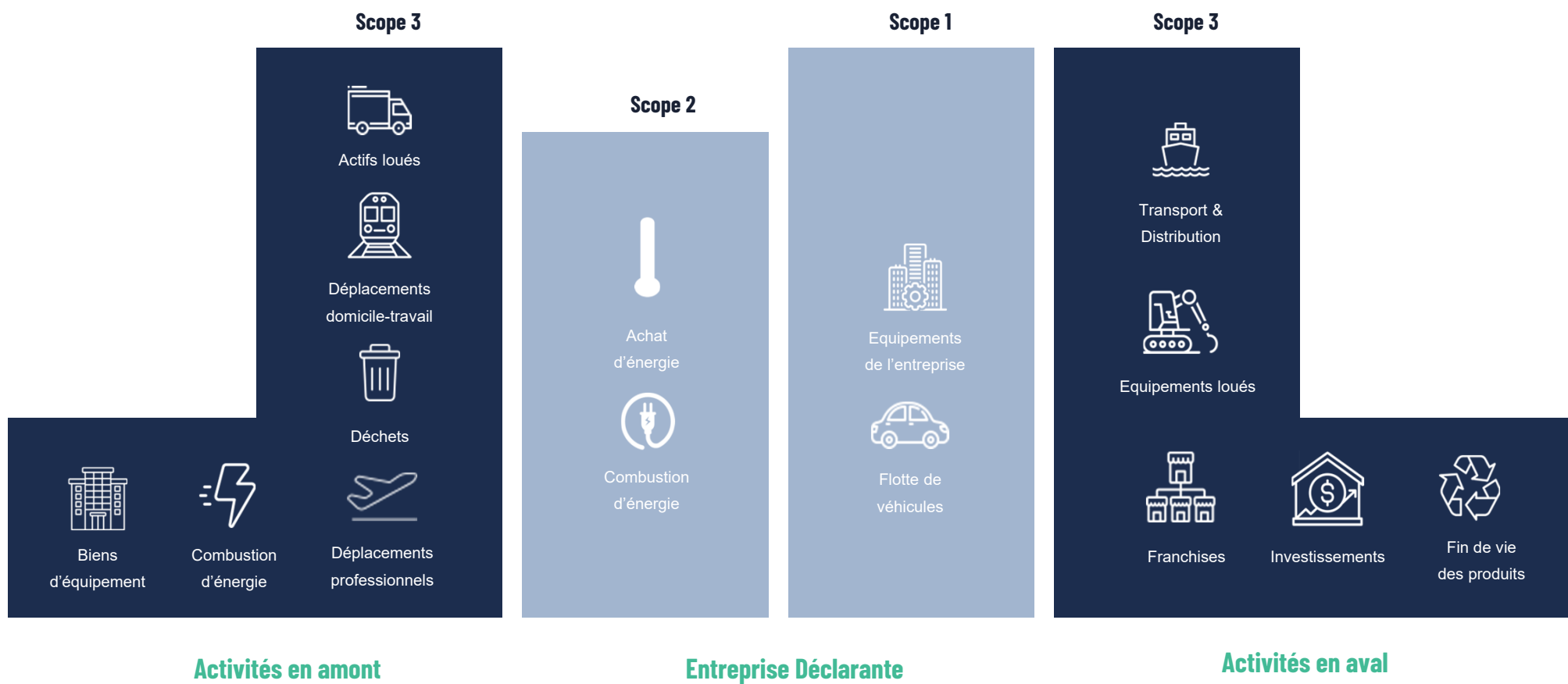
Scope 1 : Émissions directes de sources détenues ou contrôlées par l'organisation.

Scope 2 : Émissions indirectes provenant de la production d'énergie achetée par l'organisation.

Scope 3 : Émissions indirectes liées aux activités de l'organisation, mais provenant de sources hors de son contrôle, comme les fournisseurs ou les déplacements professionnels.

Application : Ces scopes aident à cibler les actions pour réduire les émissions à différents niveaux de l'activité de l'organisation.

UN ZOOM SUR LES SCOPES



Résultats Globaux

38 496 t CO₂e sur l'année fiscale 2025 (incertitude : 2%)

Ce qui est équivalent à :

- 1 481 g CO₂e par euro de CA,
- 16 kg CO₂e par kg de produits finis,
- 307 971 kg CO₂e par employé.e



Scope 1



Scope 2



Scope 3



carbono 